



ENTRE-DEUX-MERS
TOURISME



DOMAINE DE LAPOUYADE - BARON - ENTRE DEUX MERS

DOMAINE DE LAPOUYADE - BARON - ENTRE DEUX MERS

Location de vacances pour 6 personnes à Baron - Entre
deux Mers

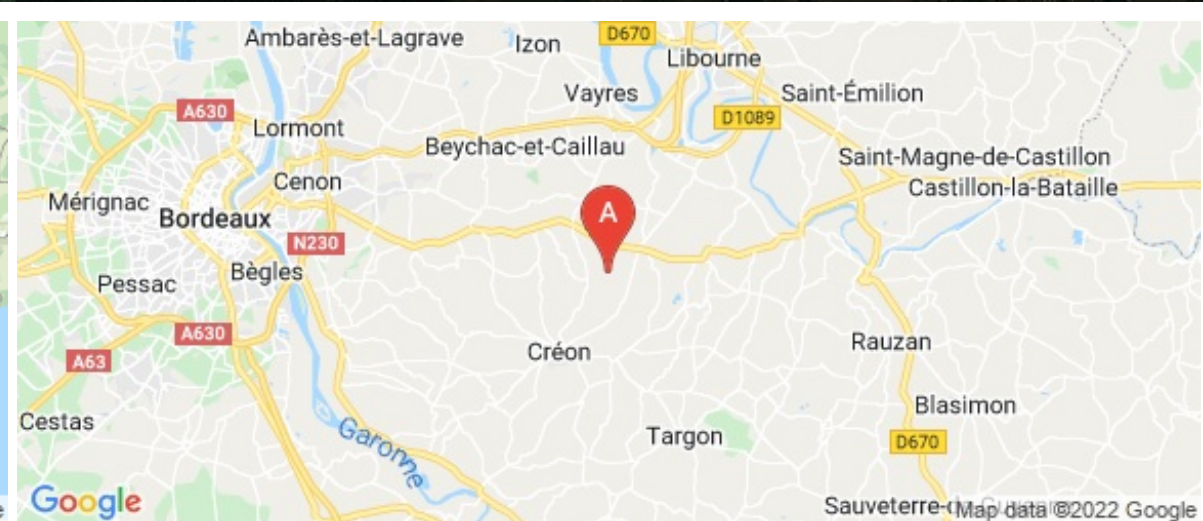
<https://domainedelapouyade-baron.fr>



Jean Lhomme

+33 6 79 61 06 28

A Domaine de Lapouyade - Baron : Domaine de Lapouyade, 19 Route de Montesquieu 33750 BARON





Domaine de Lapouyade - Baron



Maison



6

personnes
(Maxi: 7 pers.)



0

chambre

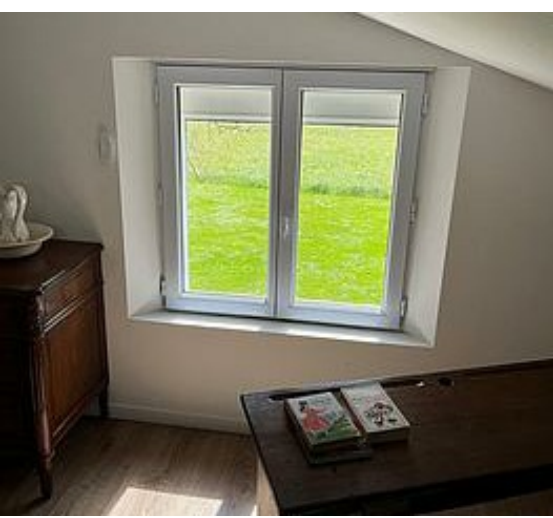
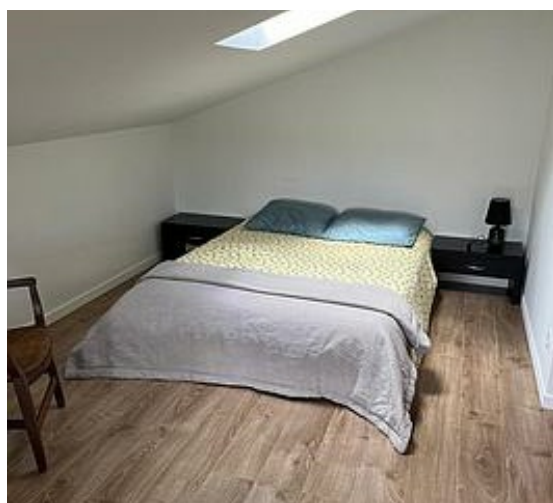


0

m2

Bienvenue au Domaine de Lapouyade, venez séjourner en plein cœur de l'Entre-deux-Mers à Baron.

Vous profiterez du calme et du vignoble de notre belle région pour un séjour parfait en famille. Un cadeau d'accueil vous sera remis à votre arrivée.



Pièces et équipements

<i>Chambres</i>	Chambre(s): 0 Lit(s): 4 dont lit(s) 1 pers.: 1 dont lit(s) 2 pers.: 3 3 chambres avec 3 lits 2 personnes, 1 clic clac dans le salon et 1 lit bébé
<i>Salle de bains / Salle d'eau</i>	Salle de bains avec douche Sèche cheveux Salle de bains privée Sèche serviettes Salle(s) d'eau (avec douche): 1
<i>WC</i>	WC: 1 WC indépendants
<i>Cuisine</i>	Cuisine Congélateur Four à micro ondes Réfrigérateur Four Lave vaisselle
<i>Autres pièces</i>	Salon Terrasse Séjour
<i>Media</i>	Câble / satellite Télévision Chaîne Hifi Wifi
<i>Autres équipements</i>	Lave linge privatif Matériel de repassage
<i>Chauffage / AC</i>	Chauffage Poêle à bois Climatisation
<i>Exterieur</i>	Barbecue Salon de jardin Jardin privé Terrain non clos
<i>Divers</i>	

Infos sur l'établissement



Communs

A proximité propriétaire
Entrée indépendante

Dans maison
Mitoyen propriétaire



Activités



Internet

Accès Internet



Parking

Parking



Services

Nettoyage / ménage



Extérieurs

Terrain de pétanque

A savoir : conditions de la location

Arrivée Arrivée à partir de 17h

Départ Départ à 11h

*Langue(s)
parlée(s)* Anglais Français

*Annulation/
Prépaiement/
Dépôt de
garantie* Dépôt garantie : 250€

*Moyens de
paiement* Chèques bancaires et postaux Espèces
Virement bancaire

Ménage Forfait de 75€

*Draps et linge
de maison* Draps et/ou linge compris

*Enfants et lits
d'appoints* Lit bébé
Chaise bébé

*Animaux
domestiques* Les animaux sont admis.

Tarifs (au 04/04/22)

Domaine de Lapouyade - Baron

Tarifs en €:	Tarif 1 nuit en semaine (L, M, M, J, D)	Tarif 1 nuit en weekend (V ou S)	Tarif 2 nuits weekend (V+S)	Tarif 7 nuits semaine
du 01/01/2022 au 02/07/2022			200€	550€
du 02/07/2022 au 03/09/2022				600€
du 03/09/2022 au 31/12/2022			200€	550€

Mes recommandations

Activités et Loisirs

Découvrir l'Entre-deux-Mers

OFFICE DE TOURISME ENTRE-DEUX-MERS
WWW.ENTREDEUXMERS.COM



ENTRE-DEUX-MERS
TOURISME



Le Baron Gourmand

+33 5 57 24 26 40

4 route de Montesquieu

<http://www.barongourmand.com>

1.1 km
BARON



Une carte qui ravit les fins gourmets. L'été, nous vous accueillons sur la terrasse, à l'ombre des figuiers. En hiver, la salle, avec son imposante cheminée, vous offre un décor aux teintes chaudes, agrémentée d'œuvres d'artistes. Cuisine traditionnelle faite avec des produits frais, grillades au feu de bois, poissons, desserts maison.



L'Auberge du Petit Nice

+33 5 56 44 15 65

Place de la Mairie

<http://aubergedupetitnice.wix.com/aube>

2.6 km
CROIGNON



Ce restaurant entièrement rénové, avec sa grande terrasse ombragée, vous propose sa cuisine au fil des saisons et des saveurs du marché.



Restaurant de l'Abbaye

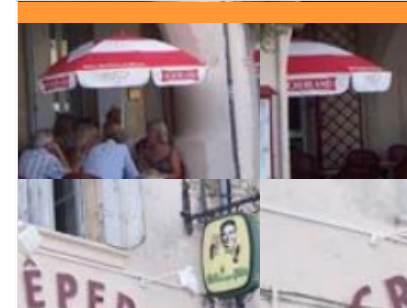
+33 5 56 23 21 58

6 place Saint-Jean

4.8 km
LA SAUVE



Au pied de l'abbaye, avec parking. Restaurant totalement relooké dans un style cosy avec terrasse ombragée.



Crêperie Suc'Sel

+33 5 56 23 22 81

36 place de la Prévôté

<http://www.suc-sel.com>

4.8 km
CREON



Galettes bretonnes, salades, crêpes sucrées, cidre breton, glacier. Salon de thé. Un vrai régal pour les amateurs de crêpes ! Terrasse avec vue sur la bastide. La crêperie Suc'Sel propose la vente à emporter, galettes garnies et crêpes sucrées tous les midis et le vendredi soir et samedi soir



Chez Titut

+33 5 56 42 98 40

22 place de la Prévôté

4.8 km
CREON



Doté d'une configuration unique grâce à son grand jardin, l'établissement vous propose une restauration moderne où vous retrouverez des mets inventifs et des saveurs tendances pour les fins gourmets. Notre restaurant est ouvert du mardi au samedi, midi et soir, 7j / 7 en juillet et août et vous offre une cuisine composée de produits frais de saison. N'hésitez pas à nous rendre visite. Restauration type bistro, bar à vin, tapas et concert à la belle saison.



L'Auberge d'Haux

+33 5 56 52 94 72+33 6 10 97 07 05
133 RD 239 nord
<https://aubergedhaux.fr/>

4.8 km
HAUX

6

L'Auberge d'Haux vous propose tous les midis son menu du jour à 14.90 € ainsi que des grillades à la carte. Tous les soirs du mardi au samedi, et le dimanche midi l'Espagne et le Sud-ouest sont à l'honneur, à la carte du restaurant. Et Brunch dans le jardin le dimanche matin en été. Le patron Bordelais, d'origine espagnole, vous propose une alternance intéressante entre cuisine du Sud-Ouest et cuisine ibérique.



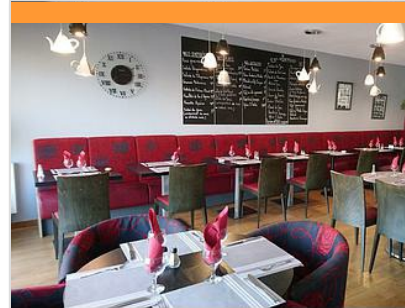
Restaurant du Golf de Teynac

+33 5 56 21 76 01
Domaine de Teynac
<http://www.golf-teynac.com>

6.6 km
BEYCHAC-ET-CAILLAU

7

Le golf de Teynac est installé sur un ancien domaine viticole. Le chai, transformé en club house et en restaurant, ajoute au plaisir du golf la saveur d'une cuisine régionale.



Brasserie Iroko

+33 5 54 49 45 92
Route de Créon
<https://brasserie-liroko.business.site/>

6.8 km
SADIRAC

8

Restaurant-brasserie rénové avec goût où vous y trouvez un accueil sympathique et chaleureux et des produits frais et variés. Les repas peuvent se faire sur Place ou à Emporter du Lundi au Samedi Midi et Soir. Et en nouveauté, ouverture d'une BODEGA tous les soirs du Lundi au Samedi à partir de 19h.



Le Bistrot de la Pimpine

+33 5 56 78 38 81
1 chemin du Bon Coin

8.1 km
LIGNAN-DE-BORDEAUX

9

En bordure de la piste cyclable, la brasserie, installée dans l'ancienne gare de Lignan-de-Bordeaux, est une halte champêtre pour tous les promeneurs. Brasserie aussi bien familiale que pour les repas d'affaires et les groupes.



Château Fage La Maison des Vignes

+33 5 56 68 56 16
Lieu-dit Fage
<https://www.chateaufage.com/>

8.5 km
ARVEYRES

K

En terrasse sous la protection du chêne emblématique de Fage ou face à la cheminée de la grande salle, laissez-vous tenter par un moment de gastronomie en parfaite harmonie avec le cadre naturel et les vignes du Château. Nos engagements : - une cuisine privilégiant les produits Bio - une démarche locavore (circuits courts d'approvisionnement) - une cuisine intégralement faite maison dans le respect de la saisonnalité des fruits et légumes - un service attentionné, particulièrement à l'écoute des attentes de ses hôtes - une ambiance détendue, comme à la maison, où tout devient simple et chaleureux



Domaine Segondignac Événementiel

+33 5 56 59 76 00 +33 7 87 85 20 85

10 Route de Saint-Gaux

<https://www.domaine-segondignac.fr/co>

SAINT-GERMAIN-D'ESTEUIL



Salle communale de Baron

+33 3 57 24 26 32

1.9 km

BARON



1 salle communale de 260 m2 pouvant accueillir 250 personnes. Descriptif : cuisine non équipée, sanitaires. Pour bien vous recevoir : réservation obligatoire; Salle ne pouvant plus être louée ou prêter jusqu'à nouvel ordre



Quad Bordeaux

+33 7 82 92 59 22

Lieu-dit Raoul

<https://www.quadbordeaux.fr/>

2.5 km

CURSAN



Envie d'évasion au cœur du Bordelais ? Partez aux commandes d'un quad ou d'un buggy à travers les sous-bois ! Nous sommes en mesure de vous former pour une randonnée alliant plaisir et sécurité ! Profitez d'autres activités sur le domaine paintball, balade à cheval et guinguette pour vous détendre... Et si vous êtes parents, partez en toute tranquillité faire votre randonnée, une monitrice diplômée du BAFA ainsi que du paintball enfant et des grands jeux gonflables sont là pour divertir vos enfants ! En plus des randonnées quad & buggy, il est possible d'organiser des visites de chais du blayais. Sans oublier les dégustations de vins qui suivent la visite et les déjeuners sur place que nous pouvons assurer pour tout le groupe !



Ecurie de Camiac

+33 5 56 23 07 97

3.7 km

CAMIAC-ET-SAINT-DENIS



Découverte pour les petits et les grands dans ce centre équestre et poney club (stages, cours, Horse-Ball, Poney Games, Baby Poney, balade, pension chevaux).



Atelier d'assemblage "Fine de Bordeaux"

+33 5 56 30 10 28

Château Lartigue Cèdres 516 Route de la Brune

<https://www.cavelartigue.fr>

4.1 km

CROIGNON



Au cours d'un atelier d'1h30 environ, se déroulant dans notre salle de dégustation à proximité de l'alambic, nous vous proposons de créer vous-même une bouteille de Fine Bordeaux correspondant à votre goût.



Terres Blanches Sensations

+33 5 57 24 20 24 +33 6 11 51 68
24# +33 6 14 13 31 33
13 La Guenotte
<https://lesternes-blanches.com/>

4.2 km
ESPIET



Sur une magnifique propriété de 88 ha avec lac, diverses prestations sont proposées : stages de ski nautique, d'avril à octobre, en pension complète avec hébergement en chalet de 5 à 7 places, location de chalets seuls entièrement équipés avec vue sur le lac, séminaires d'entreprise en journée d'étude avec activités sportives ou résidentiel.



Station Vélo de Créon

+33 5 57 34 30 95 +33 6 28 26 79
32
60 boulevard Victor Hugo
<https://www.station-velo-creon.fr/>

4.7 km
CREON



Pour vos petites et grandes expéditions cyclo, la Station Vélo vous propose la location de VTC, vélo à assistance électrique, tandem, tricycle, handbike, vélo cargo, remorques, sièges pour bébés... de la demi-journée à plusieurs semaines. Vous trouverez également des parcours de balade, une bibliothèque de cartes et guides de voyage, une mallette à outils et des conseils avisés pour votre parenthèse cyclo en Entre-deux-Mers. Pour bien vous recevoir : Retrouvez les consignes sanitaires de la Station Vélo de Créon sur la page dédiée de son site internet : <https://www.station-velo-creon.fr/actus-covid>



Terra Aventura à La Sauve : Créons, c'est l'heure !

+33 5 56 23 23 00
<https://www.entredeuxmers.com>

4.7 km
LA SAUVE



Avec Terra Aventura, munis de l'application 100% gratuite, partez à l'aventure à La Sauve Majeure patrimoine mondial UNESCO et laissez-vous surprendre par des découvertes inattendues ! Une chasse aux trésors qui s'adresse à tous. Ce parcours est spécifique, c'est un Ziclou à la campagne, il ne se pratique qu'à bicyclette. Location possible au départ du parcours. Des boîtes, appelées « caches », sont dissimulées dans la nature. Le but ? Découvrir leurs emplacements et les trésors qu'elles contiennent ! Pour les débusquer, c'est simple. Choisir un parcours, se laisser guider, répondre aux énigmes et le tour est joué !



Escapade Sonore

+33 5 56 23 23 00
Bureau d'Information Touristique 62
boulevard Victor Hugo
<https://www.entredeuxmers.com>

4.8 km
CREON



Escapade Sonore est une expérience immersive, une balade sonore en parapluie géolocalisé, à la découverte du quartier de la gare de Créon et de la voie verte Roger Lapébie. Sous votre cocon-parapluie, vous entendez une création originale, constituée de témoignages d'habitants et d'une composition sonore et musicale, qui vous révèle de façon poétique et sensible la part invisible de notre territoire.



Atelier d'assemblage au château de Camarsac

+33 6 35 46 47 03
30 Route de Bergerac
<http://www.camarsac.com>

5.8 km
CAMARSAC



Après une visite historique du Château de Camarsac, dit du "Prince Noir", situé entre Bordeaux et Saint-Emilion, vous dégusterez les cépages traditionnels du bordelais : Merlot, Cabernet Sauvignon et Cabernet Franc puis apprendrez les secrets de l'assemblage afin de créer et d'emporter en souvenir votre propre bouteille personnalisée. Une dégustation pédagogique et ludique autour du vin.



Maison du patrimoine naturel Créonnais

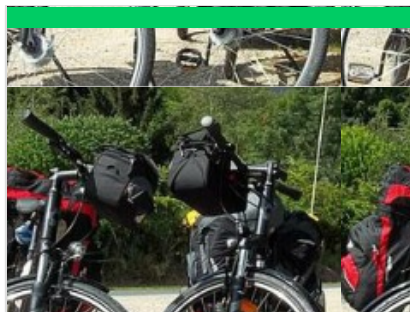
+33 5 56 30 64 32 +33 6 18 13 02
63

23 Route de Créon

7.9 km
SADIRAC



L'ancienne gare de Sadirac, en bordure de la piste cyclable Roger Lapébie, abrite la maison du patrimoine naturel du Créonnais. Des activités culturelles, pédagogiques et scientifiques, pour tout public, y sont proposées à travers les dimanches "découverte de l'environnement" (tous les dimanches entre 14h30 et 18h, entrée libre et gratuite) avec balades, ateliers, films et expositions. Chaque semaine, un nouveau thème est à découvrir. Les jeudis soirs culturels (diaporamas, conférences, sorties nocturnes, ...) ont lieu à 18h30. Atelier visite délocalisée le 1er dimanche de chaque mois.



O2Cycles

+33 6 50 02 41 64

1 bis chemin de Seguin

<https://www.o2cycles.com>

8.6 km
CAMBLANES-ET-MEYNAC



O2Cycles vous propose la location de vélos de randonnée, de course et électriques. Ils peuvent être accompagnés de nombreux accessoires. Livraison et récupération de vos vélos où vous le souhaitez (Sud Ouest, France, Espagne, ...). Nous mettons à votre disposition notre savoir-faire et notre connaissance de la région.



Circuit de Faleyras

+33 5 56 23 49 08

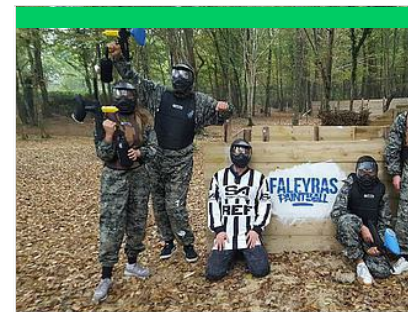
7 Route de Marchand

<http://www.circuitdefaleyras.com>

9.1 km
FALEYRAS



Le Circuit de Faleyras, joyau de verdure au sein de l'Entre-deux-Mers, à 25 km à l'Est de Bordeaux, propose des prestations liées au sport mécanique pour les particuliers comme pour les entreprises. Initiation et balade en gyropode tout terrain, stages de pilotage, paintball.



Faleyras Paintball

+33 5 56 23 49 08

7 Route de Marchand

<http://www.faleyraspaintball.com/>

9.1 km
FALEYRAS



Faleyras Paintball est le site parfait pour passer un bon moment entre amis, collègues, dans un cadre superbe, au sein du Circuit automobile de Faleyras. Nos terrains ? 15.000m² en sous-bois, dénivelés, des obstacles et bâtiments divers conçus par des joueurs expérimentés de paintball, le tout pour une immersion maximale, quel que soit le scénario que vous choisirez.. ou que nous choisirons pour vous !



Faleyras Segway

+33 5 56 23 49 08

7 Route de Marchand

<http://www.circuitdefaleyras.com/activite>

9.1 km
FALEYRAS



Découvrez ou redécouvrez le pilotage de ces étranges engins silencieux qui vous donneront l'impression de flotter au dessus-du sol... Notre flotte de Segway X2, la version tout terrain du célèbre gyropode Segway, vous attend pour une initiation ou un approfondissement de pilotage. Nous proposons différents types de prestations et sommes à votre disposition pour en inventer de nouvelles ! Découverte de 30 mn accompagné par un moniteur certifié. Jeu de piste au Circuit de Faleyras. Balade Vignes et Vin avec un moniteur.



Willozboard : skate électrique tout terrain

+33 7 81 79 82 81

2 route de Campenna

<https://willozboard.com/>

9.7 km

BEYCHAC-ET-CAILLAU



Imaginez-vous lors d'une promenade à travers la campagne, au milieu d'un vignoble, parcourant des sentiers en forêt. Ou lors d'un ride engagé, dérapant, grim pant, sautant avec votre e-mountainboard ... Quelque soit votre âge ou votre style, votre skate électrique tout terrain Willozboard vous procure des sensations incomparables.



Parc Arbor et Sens

+33 6 99 74 45 67

RD121

<http://www.arbor-et-sens.fr>

9.7 km

SAINT-GENES-DE-LOMBAUD



Le plus grand parc aventure de Gironde, dans une forêt préservée de chênes multi-centenaires, est composé de : . 4 grands parcours pour les 4-6 ans, soit 1 heure d'activité, . 10 parcours pour les plus grands, soit 4 heures d'activités (dont un parcours tyrolienne de 800 mètres et 5 grands sauts pendulaires). Le système de sécurité empêche les pratiquants de se décrocher inopinément : ligne de vie continue pour les plus petits et mousquetons intelligents pour les plus grands. Le tout sous la surveillance d'encadrants diplômés, souriants et disponibles. Un rocher d'escalade, possédant une surface de 200 m² pour une hauteur variant de 3 à 4 mètres, permet aux débutants et aux plus aguerris, grâce aux 6 mètres de devers, de profiter pleinement des joies de l'escalade.



Boucle locale de Sadirac

+33 5 56 23 23 00

<http://www.tourisme-gironde.fr/randonne>

SADIRAC



Partez à la découverte des trésors cachés de Sadirac, au coeur de l'Entre-deux-Mers : lavoir, moulin, pont, croix, église, etc. La commune connaît une très ancienne tradition de céramique qui remonte à l'Antiquité. La maison de la poterie et son musée valorisent ce patrimoine culturel. L'ensemble de ce parcours se situe dans la ravissante vallée de la Pimpine et une partie de la balade suit la piste cyclable Roger Lapébie. Le plan-guide est disponible à l'Office de Tourisme.



Boucle locale de Salleboeuf

+33 5 56 21 21 33

<http://www.tourisme-gironde.fr/randonne>

SALLEBOEUF



Cette balade est idéale pour les familles avec des jeunes enfants. Au centre de Salleboeuf, au départ de la balade, un espace de jeux divers originaux ravira les plus jeunes. L'itinéraire traverse des chemins boisés, des prairies riches en vie animale. Il permet de découvrir une vieille source/fontaine, des chênes séculaires et bien sûr, dans ce territoire de l'Entre-deux-Mers, des vignes. Le plan-guide est disponible à la Mairie.



Boucle de Carignan-de-Bordeaux

+33 5 56 61 82 73

<http://www.entredeuxmers.com>

CARIGNAN-DE-BORDEAUX



En périphérie de Bordeaux, le paysage de l'Entre-deux-Mers est constitué de coteaux verdoyants creusés par les vallées de Bouteronde, de la Pimpine et du Pian. Sur la commune de Carignan-de-Bordeaux, les châteaux des riches viticulteurs se sont multipliés aux XIX^{ème} et XX^{ème} siècles. Le terroir constitué de sols argilo-clacaires et argilo-graveleux est en effet idéal pour la culture de la vigne en Premières Côtes de Bordeaux.



Voie verte Roger Lapébie

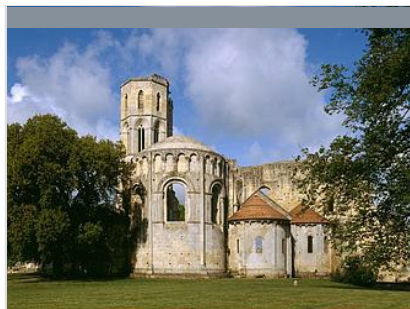
☎ +33 5 56 23 23 00# +33 5 56 52 61 40# +33 5 56 61 82 73

🌐 <http://www.tourisme-creonnais.fr>

📍 CREON



Voie verte Roger Lapébie, longue de près de 50 km. Ancienne voie ferrée, cette itinéraire riche en paysages variés et d'un faible dénivelé vous entraîne au travers des vignobles, bastides et abbaye. Aires de stationnement, aires de pique-nique, cafés, restaurants, chambres d'hôtes jalonnent le parcours.



Boucle de La Sauve à pied - Une abbaye en Entre-Deux Mers

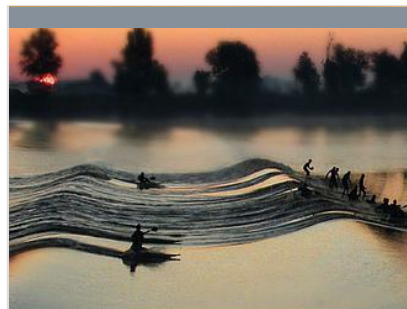
☎ +33 5 56 23 23 00

🌐 <https://www.entredeuxmers.com>

📍 LA SAUVE



Perchée sur une colline au cœur de l'Entre-deux-Mers, l'abbaye de la Sauve Majeure est l'un des monuments les plus spectaculaires du Bordelais. C'est en 1079 que Saint Gérard de Corbie fonda cette abbaye bénédictine en défrichant avec ses moines la grande forêt primaire, la "Silva Major". Sur la route de Compostelle, elle servit de point de départ régional et d'étape pour le pèlerinage. Classé en 1998 "Patrimoine Mondial de l'Humanité", l'ensemble reste aujourd'hui grandiose et très représentatif de l'art roman. Ce circuit vous permettra de découvrir l'abbaye et le village de La Sauve.



Le Mascaret

Port de Saint-Pardon de Vayres

🌐 <http://www.mairie-vayres.fr/Le-Mascaret>

9.9 km

📍 VAYRES



Le mascaret est un phénomène naturel très spectaculaire qui se produit sur une soixantaine de sites dans le monde. Au confluent de la Garonne et de la Dordogne, une vague se créée sur les fleuves, premier flot de la marée montante, à cet endroit, l'embouchure se rétrécit permettant ainsi de concentrer la force de la marée. Une différence de vent et de la hauteur de l'eau s'établit entre les deux rivières et rompt l'équilibre. Le courant tend à se rétablir de façon énergétique créant le phénomène de Mascaret. Il y a deux mascarets par jour soit 730 par an dont seulement une cinquantaine sont remarquables. Le mascaret avance à une vitesse de 10 à 20 km/h, la vague peut atteindre 1,36 m. Au gré des changements du fond, la succession de vagues se déplace sur la largeur de la Dordogne et se creuse, s'aplatit, se bombe, déferle, bouillonne, disparaît, resurgit.



Lacs de Laubesc

☎ +33 5 56 23 97 78

Laubesc

🌐 <http://www.smer-e2m.fr>

12.7 km

📍 CESSAC



L'ensemble du site de 22 hectares profite du projet de restauration des milieux remarquables ou sensibles : ainsi à l'offre déjà existante de pêche et de promenade dans un vallon très préservé au pied du pittoresque château voisin s'ajoute la découverte d'une zone humide et la sensibilisation du grand public à ces écosystèmes remarquables.



Eglise Saint Christophe de Baron

☎ +33 5 57 24 26 32# +33 5 56 23 23 00

🌐 <http://www.tourisme-creonnais.fr>

0.8 km

📍 BARON



Mes recommandations (suite)

Activités et Loisirs

Découvrir l'Entre-deux-Mers

OFFICE DE TOURISME ENTRE-DEUX-MERS
WWW.ENTREDEUXMERS.COM



ENTRE-DEUX-MERS
TOURISME



Eglise Saint Michel de Cursan

+33 5 56 23 06 29# +33 5 56 23 23 00

<http://www.tourisme-creonnais.fr>

1.9 km
CROIGNON



Jardin du Moulin de la Souloire

+33 5 57 24 52 32

31 route de la Souloire

<https://vignoblesdegas.fr/le-jardin-de-la>

4.0 km
SAINT-GERMAIN-DU-PUCH



Village de La Sauve

+33 5 56 61 82 73

<http://www.entredeuxmers.com>

4.7 km
LA SAUVE



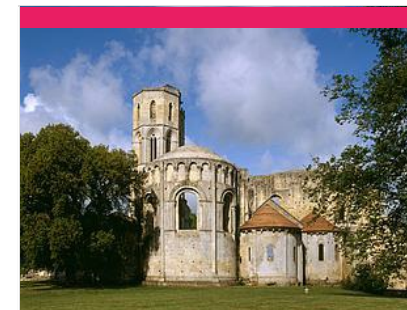
Château de Camarsac

+33 5 56 52 53 53# +33 6 35 46 47 03

30 route de Bergerac

<https://www.camarsac.com>

4.7 km
CAMARSAC



Abbaye de La Sauve-Majeure

+33 5 56 23 01 55

14 rue de l'Abbaye

<http://www.abbaye-la-sauve-majeure.fr>

4.9 km
LA SAUVE



Mes recommandations (suite)

Activités et Loisirs

Découvrir l'Entre-deux-Mers

OFFICE DE TOURISME ENTRE-DEUX-MERS
WWW.ENTREDEUXMERS.COM



ENTRE-DEUX-MERS
TOURISME



Bastide de Créon

+33 5 56 23 23 00

<https://www.entredeuxmers.com>

4.9 km
CREON

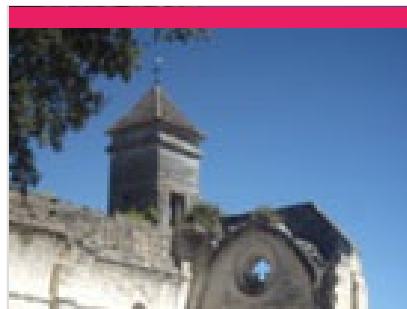


Château de Génissac

+33 5 57 24 48 41

1394 allée du Vieux Château

7.0 km
GENISSAC



Ruines de l'église de Montarouch

+33 5 56 23 63 69

Route de Branne

7.5 km
TARGON



Reposoir

+33 5 57 84 52 10

Lieu-dit Le Bourg

<http://www.mairie-grezillac.fr/>

7.8 km
GREZILLAC



Maison du patrimoine naturel du Créonnais

+33 5 56 30 64 32 +33 6 18 13 02
63

23 route de Créon

<http://www.terreetocean.fr>

8.0 km
SADIRAC



Mes recommandations (suite)

Activités et Loisirs

Découvrir l'Entre-deux-Mers

OFFICE DE TOURISME ENTRE-DEUX-MERS
WWW.ENTREDEUXMERS.COM



ENTRE-DEUX-MERS
TOURISME

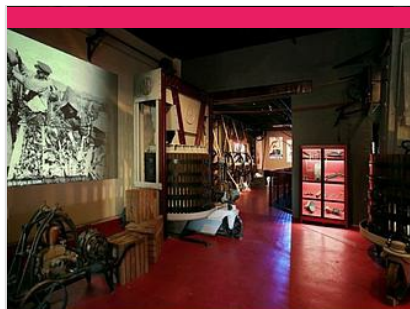


Le Jardin des Murmures

+33 6 88 30 98 39
6 lieu-dit Laouyey

<https://jardindesmurmures.business.site>

8.1 km
📍 GUILLAC



Vitishow

+33 5 57 97 19 97
Château de Seguin

<https://vitishow.fr>

8.1 km
📍 LIGNAN-DE-BORDEAUX



Maison de la Poterie

+33 5 56 30 60 03
Place Fouragnan

<http://www.maisonpoteriesadirac/>

8.3 km
📍 SADIRAC



Four Médiéval

+33 5 56 30 60 03
Place Fouragnan

8.3 km
📍 SADIRAC



Planète Bordeaux

+33 5 57 97 19 22#+33 5 57 97 19 38

1 route de Pasquina
<http://www.planete-bordeaux.fr>

8.7 km
📍 BEYCHAC-ET-CAILLAU



Mes recommandations (suite)

Activités et Loisirs

Découvrir l'Entre-deux-Mers

OFFICE DE TOURISME ENTRE-DEUX-MERS
WWW.ENTREDEUXMERS.COM



ENTRE-DEUX-MERS
TOURISME



Château de Vayres

+33 5 57 84 96 58

<http://www.chateaudevayres.com>

9.9 km
VAYRES



Village de Branne

+33 5 57 74 90 24

<https://www.tourisme-castillonpujols.fr/>

10.4 km
BRANNE



Musée archéologique de Lignan

+33 5 57 24 11 68 +33 6 80 03 76 57

Le bourg

<http://www.sahcc33.net>

12.5 km
LIGNAN-DE-BORDEAUX



Les carrières du Château de La Rivière

+33 5 57 55 56 56

<http://www.chateau-de-la-riviere.com>

12.6 km
LA RIVIERE



Château de Lacaussade

+33 5 56 78 75 38 +33 6 75 00 50 98

232 route de Lacaussade

12.6 km
BAURECH



Mes recommandations (suite)

Activités et Loisirs

Découvrir l'Entre-deux-Mers

OFFICE DE TOURISME ENTRE-DEUX-MERS
WWW.ENTREDEUXMERS.COM



ENTRE-DEUX-MERS
TOURISME



Château de Lyde

+33 5 56 78 73 02

12.9 km
BAURECH



Chantiers Navals Tramasset

+33 5 56 67 61 69
20 esplanade Josselin
<http://chantierstramasset.fr>

13.1 km
LE TOURNE



Château de Langoiran

+33 5 56 67 12 00
Le pied du Château
<https://www.chateaudelangoiran.com/>

13.5 km
LANGOIRAN



Bastide de Libourne

+33 5 57 51 15 04
<http://www.tourisme-libournaise.com>

13.5 km
LIBOURNE



Château de Marsan

+33 5 56 72 14 38
SCEA Gonfrier frères
<http://www.gonfrier.fr>

13.8 km
LESTIAC-SUR-GARONNE



Mes recommandations (suite)

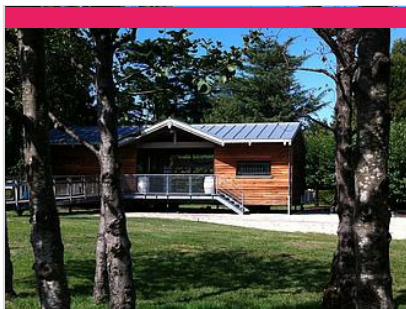
Activités et Loisirs

Découvrir l'Entre-deux-Mers

OFFICE DE TOURISME ENTRE-DEUX-MERS
WWW.ENTREDEUXMERS.COM



ENTRE-DEUX-MERS
TOURISME



Jardin de la Lamproie

+33 5 57 55 28 28

20 rue Charles de Gaulle

<http://www.saint-emilion-tourisme.com>

14.2 km

SAINTE-TERRE



Château de Rauzan

+33 5 57 84 03 88

12 rue de la Chapelle

<https://www.chateau-fort-rauzan.fr/>

15.3 km

RAUZAN



Ancien Couvent des Ursulines

+33 5 57 55 28 28

Rue du Couvent

<http://www.saint-emilion-tourisme.com>

15.3 km

SAINT-EMILION



Tour du Roy

+33 5 57 55 28 28

<http://www.saint-emilion-tourisme.com/>

15.3 km

SAINT-EMILION



Eglise monolithe de Saint-Emilion

+33 5 57 55 28 28

Place de l'église monolithe

[http://www.saint-emilion-tourisme.com/f](http://www.saint-emilion-tourisme.com/)

15.5 km

SAINT-EMILION



Mes recommandations (suite)

Activités et Loisirs

Découvrir l'Entre-deux-Mers

OFFICE DE TOURISME ENTRE-DEUX-MERS
WWW.ENTREDEUXMERS.COM



ENTRE-DEUX-MERS
TOURISME



Saint-Emilion Souterrain

+33 5 57 55 28 28
Place des Créneaux

<http://www.saint-emilion-tourisme.com>

15.5 km
SAINT-EMILION

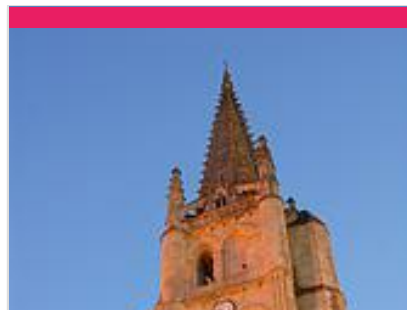


Eglise collégiale de Saint-Emilion

+33 5 57 55 28 28
Place Pierre Meyrat

<http://www.saint-emilion-tourisme.com>

15.5 km
SAINT-EMILION



Clocher de l'église monolithe

+33 5 57 55 28 28
Rue du Clocher

<http://www.saint-emilion-tourisme.com>

15.5 km
SAINT-EMILION



Saint-Emilion sous les étoiles

+33 5 57 55 28 28
Place des Créneaux

<http://www.saint-emilion-tourisme.com>

15.5 km
SAINT-EMILION



Saint-Emilion : une nuit sous la Révolution

+33 5 57 55 28 28
Place des Créneaux

<http://www.saint-emilion-tourisme.com>

15.5 km
SAINT-EMILION



Mes recommandations (suite)

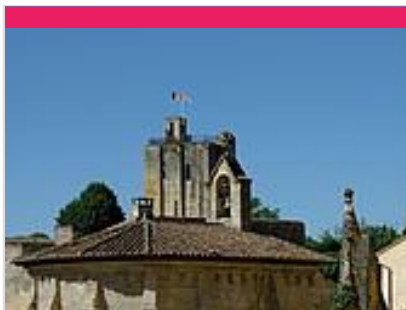
Activités et Loisirs

Découvrir l'Entre-deux-Mers

OFFICE DE TOURISME ENTRE-DEUX-MERS
WWW.ENTREDEUXMERS.COM



ENTRE-DEUX-MERS
TOURISME



Saint-Emilion Cité Unesco

+33 5 57 55 28 28
Place des Créneaux

<http://www.saint-emilion-tourisme.com/>

15.5 km
SAINT-EMILION

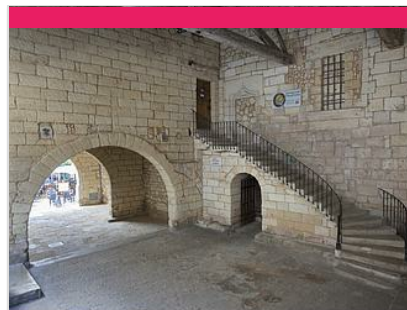


Eglise collégiale et son cloître

+33 5 57 55 28 28
Place Pierre Meyrat

<http://www.saint-emilion-tourisme.com>

15.5 km
SAINT-EMILION



Les halles du marché

+33 5 57 55 28 28
Place de l'église monolithe

<http://www.saint-emilion-tourisme.com>

15.5 km
SAINT-EMILION



Les Tertres

+33 5 57 55 28 28
Tertre de la Tente

<http://www.saint-emilion-tourisme.com>

15.5 km
SAINT-EMILION



Cloître des Cordeliers

+33 5 57 24 42 13
2 bis rue de la Porte Brunet

<http://www.lescordeliers.com>

15.5 km
SAINT-EMILION





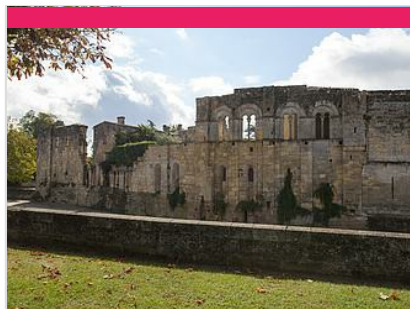
Cité médiévale de Saint-Emilion

+33 5 57 55 28 28

<http://www.saint-emilion-tourisme.com>

15.7 km

SAINT-EMILION



Le Palais Cardinal

+33 5 57 55 28 28

Place du 11 novembre

<http://www.saint-emilion-tourisme.com>

15.7 km

SAINT-EMILION



Château du Petit Puch

+33 5 57 24 52 36 / +33 6 07 36 57

97

3 chemin du Petit Puch

<http://www.chateaupetitpuch.com>

3.9 km

SAINT-GERMAIN-DU-PUCH



Au cœur d'un superbe ensemble architectural datant du XIV^{ème} siècle, dont une bonne partie des bâtiments originaux subsiste aujourd'hui, venez à la rencontre de la famille de la Rivière qui vous accueille toute l'année pour vous faire découvrir leurs pratiques et leurs vins en AOC Graves de Vayres. Après avoir découvert la touche XXI^{ème} siècle de ce magnifique endroit ainsi que l'histoire atypique du domaine, visitez le chai de vinification et le chai à barriques installé dans l'ancienne salle d'armes avec ses remarquables poutres de chêne, vous dégusterez le vin de la propriété dans une salle de dégustation entre Moyen-Age et Street Art. Vous pourrez également séjourner dans l'une des quatre élégantes chambres d'hôtes.



Château du Grand Puch

+33 5 57 24 51 03 / +33 6 10 15 85

95

11 route de Salleboeuf

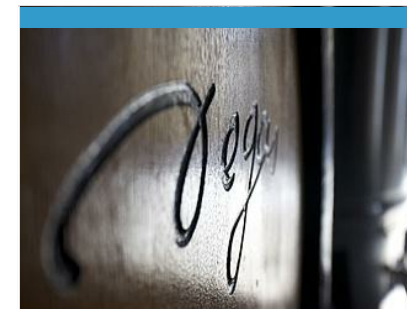
<http://www.chateau-du-grand-puch.fr>

4.3 km

SAINT-GERMAIN-DU-PUCH



Propriété de caractère valant le détour. Elle est constituée d'un ensemble très authentique: son château du 13^{ème} siècle, ses chais du 19^{ème}, sa garenne, son orangerie, sa ferme, son moulin... et bien sûr, son vignoble, ses bois et ses champs.



Vignobles Degas

+33 5 57 24 02 44 / +33 6 74 64 98

17

36-38 route de Créon

<http://www.vignoblesdegas.fr>

4.5 km

SAINT-GERMAIN-DU-PUCH



Au cœur de l'Entre-Deux-Mers, les Vignobles Degas se transmettent depuis 8 générations. Aujourd'hui, Diane et Eugénie perpétuent la tradition familiale et travaillent 100 ha de vignes, dans un souci constant du respect de l'environnement. "Nous vinifions et commercialisons nous-même le fruit de notre terroir, en conjuguant terroir et modernité, sans oublier une touche de féminité ! Nous vous invitons à nous rendre visite pour déguster notre large gamme de vins, à visiter notre cave et faire un tour dans nos vignes !"



Château Lestrille

+33 5 57 24 51 02

15 route de Créon

<http://www.lestrille.com>

4.6 km

SAINT-GERMAIN-DU-PUCH



Entre Bordeaux et Saint Emilion, au Château Lestrille, l'enthousiasme, la convivialité et le partage sont les maîtres mots. Le temps d'une visite, d'un atelier ou d'une animation autour du goût, le visiteur est invité à s'approprier avec simplicité et convivialité l'univers du vin. La boutique et ses produits locaux de qualité, les rencontres avec le viticulteur, le programme de fidélité, les soirées autour du goût offrent au visiteur l'opportunité de connaître une qualité de prestations saluée à plusieurs reprises dans la presse française et étrangère.



Château de Camarsac

+33 6 35 46 47 03

30 route de Bergerac

<http://www.camarsac.com>

4.7 km

CAMARSAC



Construit au XIV^{ème} siècle, puis remanié aux XV^{ème} et XIX^{ème} siècles, ce château est composé d'une forteresse médiévale adossée à une demeure du XVIII^{ème} qui domine la cour de la même époque et les nouveaux cuiviers "photovoltaïques". La légende veut que le Prince Noir, fils d'Edouard III, roi d'Angleterre, y ait séjourné. Passionnés, amateurs ou tout simplement curieux, venez admirer un site historique d'exception au cœur de l'Entre-deux-Mers, découvrir un terroir et agrémenter ces plaisirs par un voyage gustatif à travers la gamme des vins de Thierry Lurton. Pour bien vous recevoir : Nous avons modifié nos intérieurs afin de pouvoir accueillir nos visiteurs en toute sécurité. Les plexiglas nous séparent de nos visiteurs, mais nous assurons tout de même toutes nos prestations. Toute l'équipe est munie de masque et du gel hydro-alcoolique est à la disposition des visiteurs et du personnel. Les verres à



Château Fontenille

+33 5 56 23 03 26

1315 route de Grimard

<http://www.chateau-fontenille.com>

4.9 km

LA SAUVE



Sur les terroirs graveleux de l'Entre-deux-Mers, baignés par un soleil généreux, se situe à deux pas de l'Abbaye de la Sauve Majeure le Château de Fontenille. Au IV^{ème} siècle, époque à laquelle le poète Ausone vantait les vins de notre région, s'y élevait une villa au lieu-dit "Font e Melha", dont il reste aujourd'hui encore, quelques témoignages. Maîtresse des lieux, la vigne y fût reine en tous temps : déjà en 1290 les vignes sont mentionnées dans un bail à "Fontemilles". Nous trouvons d'autres traces au XV^{ème} siècle dans les archives de l'Abbaye de la Sauve Majeure dont Fontenille dépendra jusqu'au XVII^{ème} siècle. Visite du chai et dégustation uniquement sur rendez-vous.



Maison des Vins de l'Entre-deux-Mers

+33 5 57 34 32 12

16 rue de l'Abbaye

<http://vinsentredeuxmers.com>

4.9 km

LA SAUVE



Venez déguster la subtile alliance des cépages des vins de l'AOC Entre-deux-Mers dans la Grange Abbatiale (XIV^{ème} siècle), ou Grange Dîmière classée à l'inventaire supplémentaire des monuments historiques. Elle est située à proximité immédiate de l'abbaye étape sur les chemins de Saint Jacques de Compostelle, de la piste cyclable Roger Lapébie. Nouveauté 2017 : "Entre 2 découvertes", dégustation commentée de 2 vins blancs, à partir de 10 personnes : 4 euros ou "Entre mets & vins" dégustation commentée de 2 vins accompagnés de ses mets, Tout public : 8 euros. Pour nos amis les cyclotouristes tout est mis en oeuvre pour les accueillir dans les meilleures conditions.



Château de Castelneau

+33 5 56 23 47 01

8 route du Breuil

<http://www.chateaudecastelneau.com>

5.1 km

SAINT-LEON



Castelneau est un des vestiges du prestigieux passé historique de l'Entre-deux-Mers. Le "Castel-nau" fut élevé dès le XIV^{ème} siècle. Depuis 8 générations maintenant dans la même famille, il retrouve peu à peu son aspect d'origine, très modifié à la Révolution. D'un seul tenant, la propriété entourée de bois et de céréales comprend 30 hectares de vignes. Les vignes blanches d'appellation Entre-deux-Mers et les rouges de Bordeaux Supérieur produisent des vins appréciés par les critiques et souvent cités dans les guides. Ils ont obtenu de nombreuses médailles.



Château Thieuley

+33 5 56 23 00 01

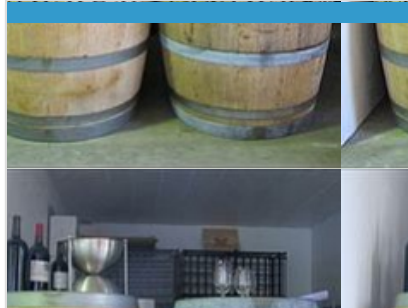
Route de Grimard

<http://www.thieuley.com>

5.1 km
LA SAUVE



Vignoble familial depuis 3 générations, le Château Thieuley est dirigé par Marie et Sylvie Courselle. Fleuron de l'appellation Bordeaux, le Château Thieuley se démarque par la qualité de ses produits et son dynamisme pour la reconnaissance de ses vins dans le monde entier. Propriété viticole de 80 hectares. Accueil et vente au caveau. Visite et dégustation possible tous les jours de la semaine et sur rendez-vous le week end (sauf week-end de permanence).



Château Landereau

+33 5 56 30 64 28 +33 6 80 65 91
27

D671

<http://www.vignoblesbaylet.com>

5.6 km
SADIRAC



Le Château Landereau est une propriété familiale sur laquelle Bruno Baylet produit des vins de référence sur les appellations : Bordeaux Supérieur rouge, Bordeaux Clairet, Bordeaux rosé et Entre-Deux-Mers blanc. Pour bien vous recevoir : Aménagement pour distanciation, distributeur gel hydro alcoolique, moyen de paiement sans contact, désinfection du matériel



Earl vignobles ROBERT - Château Turcaud

+33 5 56 23 04 41

1033 route de Bonneau

<http://www.chateauturcaud.com>

6.7 km
LA SAUVE



Ici, entre Dordogne et Garonne au pied de la majestueuse Abbaye de La Sauve Majeure, sur des terres chargées d'histoire, se déploient ses 50 hectares de vignes, sur des côtes de terre silico-graveleux et argileux qui constituent le terroir idéal. Depuis plus de 40 ans Le Château Turcaud vignifie et élève avec la patience qu'exige ce métier, des vins régulièrement distingués par les plus prestigieuses récompenses. Découvrez une gamme de vins, riche et variée. Le Château Turcaud vous accueille pour la vente à propriété.



Château La France

+33 5 57 55 24 10

1 route de Fosselongues

<http://www.chateaulafrance.com>

8.0 km
BEYCHAC-ET-CAILLAU



Le Château La France est l'un des domaines les plus importants du Bordelais avec ses 90 hectares d'un seul tenant. Sur les 77 ha en production, 72 ha sont en AOC Bordeaux Supérieur rouge et 5 ha en AOC Bordeaux Blanc Sec. La méthode traditionnelle du travail de la vigne et du vin se combine avec les techniques les plus performantes pour exprimer le meilleur de notre terroir. Chartreuse XIXème siècle, aire de jeux pour enfants, meublé.

Mes recommandations (suite)

Activités et Loisirs

Découvrir l'Entre-deux-Mers

OFFICE DE TOURISME ENTRE-DEUX-MERS
WWW.ENTREDEUXMERS.COM



ENTRE-DEUX-MERS
TOURISME



 : Restaurants  : Activités et Loisirs  : Nature  : Culturel  : Dégustations

Mes recommandations (suite)

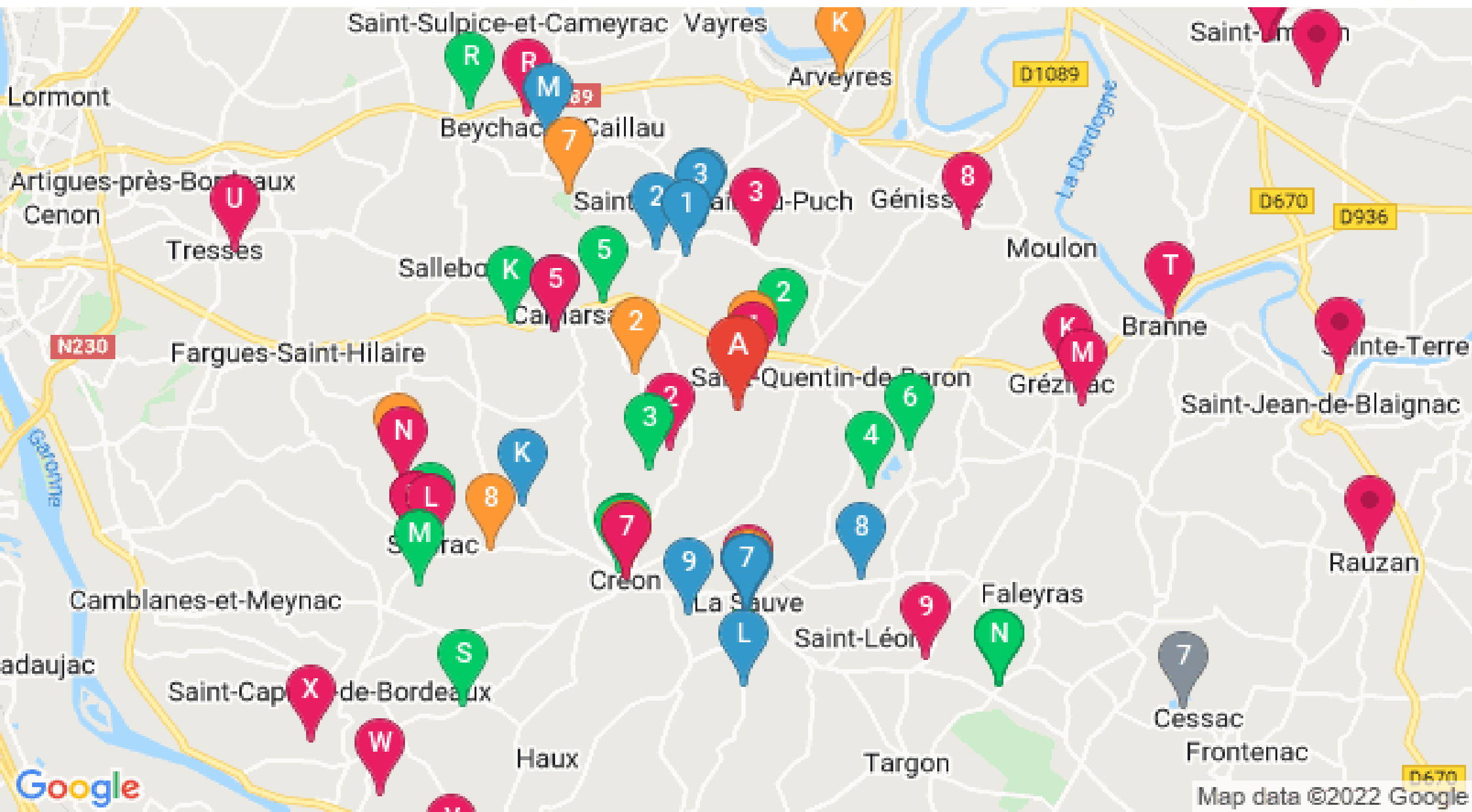
Activités et Loisirs

Découvrir l'Entre-deux-Mers

OFFICE DE TOURISME ENTRE-DEUX-MERS
WWW.ENTREDEUXMERS.COM



ENTRE-DEUX-MERS
TOURISME



: Restaurants : Activités et Loisirs : Nature : Culturel : Dégustations